

## 06

## Beleuchtung

**Rasterleuchte**

Rasterleuchte, Einzelleuchte für Deckeneinbau, Modul M625, mit BAP65/1000cd/m<sup>2</sup>-Spiegelraster, hochglänzend, mit elektronischem Vorschaltgerät (EVG) 4 x T26, 18 W, Anschlussklemme 3polig, max. 2,5 mm<sup>2</sup>, Leuchtengehäuse aus Stahlblech, leuchtenweiß (ähnlich RAL9010), Schutzart: IP20, Schutzklasse: SK I (Schutzerdung)

- Gehäusemaße: (LxBxH) 622 x 622 x 80+7 mm
- Gewicht: 4,3 KG

Artikelnummer: 06010

**Pendelleuchte**

Extrem flache, direkt-indirekt strahlende Prismen-Hängeleuchte für 2 T5 Lampen 35 W oder 49 W. Unterseitig Feinprismatikabdeckung CDP, teilreflektierend beschichtet. Begrenzte Leuchtdichten L  $\delta$  1000 cd/m<sup>2</sup> für Ausstrahlungswinkel oberhalb 65° rundum.

Leuchtenkörper Stahlblech, silbergrau, lösungsmittelfrei pulverlackiert

L x B: 1586 mm x 220 mm, sichtbare Bauhöhe 24 mm

Mit rundum laufendem, ungeschnittenem unterseitigem Rand, 50 mm breit, sowie mit form- und kraftschlüssig integrierten, flachen Kopfstücken.

Leuchte einschließlich transparenter Anschlussleitung für Abhängelängen von 1000 mm.

Incl. Seilaufhängungen

Mit elektronischem Multi-Lamp-Vorschaltgerät.

Artikelnummer: 06020



## Pendelleuchte

Einzelleuchte für abgehängte Montage, mit ELDAICON® Lichtlenkung, indirekt/direkt strahlend, BAP65 mit Eldacon (mittlere Leuchtdichte  $\leq 1000$  cd/m<sup>2</sup> für Ausstrahlwinkel  $\geq 65^\circ$ ), mittlere Leuchtdichte  $\leq 2000$  cd/m<sup>2</sup> für Ausstrahlwinkel  $\leq 20^\circ$ , Leuchtenbetriebswirkungsgrad  $\geq 95\%$ , Multiwatt-EVG, dimmbar (1..10V) 2 x T16, 28/54 W, Klemme 5polig, max. 2,5 mm<sup>2</sup>

Gehäuse aus Alu-Strangpreßprofil, Aluminium eloxiert  
Schutzart: IP20, SK I (Schutzerdung), F-Zeichen  
inklusive Einseil-Abhängung mit variabler Höhenverstellung von 500 - 1200mm und

Anschlussleitung mit transparenter Isolierung  
Aussenmaße: L: 1199 mm; B: 365 mm; H: 33 mm

Artikelnummer: 06030



## Pendelleuchte

Hängeleuchte für 2 T5 Lampen 35 W, 49 W oder 80 W in ultraflachem Design und direkt-indirekt strahlender Optik für Allgemeinbeleuchtung. Optisches System bestehend aus DARKLIGHT Parabolspiegelraster aus reflexionverstärkend beschichtetem Reinstaluminium 99,98%, satiniert, und längsseitig angesetzten Refraktionselementen aus Polycarbonat-Lichthohlleitern mit hoher Transmission.

Leuchtenkörper aus Aluminiumprofilen, natureloxiert  
Verbindungselemente der stirnseitigen Gerätekästen aus Kunststoff. Mit elektronischen Multi-Lamp-Vorschaltgeräten.

Artikelnummer: 06040



## Hängeleuchte

Extrem flache, direkt-indirekt strahlende DARKLIGHT-Hängeleuchte für 2 T5 Lampen 35 W oder 49 W. Parabolisch geformtes Niederquerschnitts-Raster in UXP-Technologie, satiniert, mit hochreflektiver Oberfläche, Gesamtreflexion 98 %. Begrenzte Leuchtdichten  $L \leq 1000 \text{ cd/m}^2$  für Ausstrahlungswinkel oberhalb  $65^\circ$  rundum. Leuchtenkörper Stahlblech, silbergrau, lösungsmittelfrei pulverlackiert, L x B: 1586 mm x 180 mm, sichtbare Bauhöhe 24 mm. Mit rundum laufendem, ungeschnittenem unterseitigem Rand, 50 mm breit. Kopfstücke, Seilaufhängungen und Anschlussleitung sind gesondert zu bestellen. Mit dimmbarem elektronischem Multi-Lamp-Vorschaltgerät mit 1-10 V Schnittstelle. Mit dimmbarem elektronischem Multi-Lamp-Vorschaltgerät mit 1-10 V Schnittstelle.

Artikelnummer:

06050



## Hängeleuchte

Indirekt-/Direkt Waveguideleuchte 2x80W, für T16, mit elektronischen Vorschaltgerät; mittig angeordnete Lampen mit nach aussen angeordneten SLC Waveguides, Lichtlenkung des Direktanteils über seitlich in keilförmige SLC Waveguides eingekoppeltes Licht mit definierter und gerichteter Auskopplung in entblendeter Batwingverteilung speziell für flach liegende Displays; extrem flache Bauform des Lichtkörpers von 42mm  
Leuchte komplett mit Seilabhängung 1000 mm  
Abmessungen: 1499 x 388 x 42 mm  
Gewicht: 9,9 kg

Artikelnummer:

06060



## Hängeleuchte

Pendelleuchte für abgehängte Montage, mit ELDAICON® Lichtlenkung, mit durchgängigen Prismenplatten und seitlich positionierten Lampen, direkt/indirekt strahlend, BAP65/1200cd/m<sup>2</sup>, EVG dimmbar (1-10V) 2 x T16, 80 W, Gehäuse aus Alu-Strangpreßprofil, weißaluminium (RAL9006)  
Schutzart: IP20, SK I (Schutzerdung),  
incl. Leuchtmittel, Lichtfarbe 840  
Montageart: abgehängte Montage

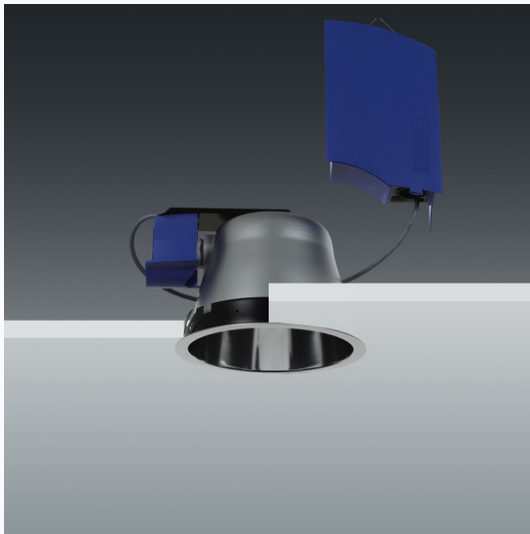
Artikelnummer: 06070



## Einbaudownlight

Runder Einbaudownlight für eine Kompaktleuchtstofflampe TC-T 26 W oder 32 W. Für Deckenausschnitt 210 mm, Einbautiefe min. 100 mm. Decken-Einbaurahmen aus Zinkdruckguss, mit rechteckigem Querschnittsprofil, silbergrau, ähnlich RAL 9006, pulverlackiert, mit Schnellmontagefedern für werkzeuglose Montage.  
Funktionsnut im Decken-Einbaurahmen zur werkzeuglosen Aufnahme von Ankleidungen und Abdeckungen. Reflektor, hochglänzend, aus Reinstaluminium, stückeloxiert. Nach erfolgter Rahmenmontage werkzeuglos einsetzbar. Mit elektronischem Multi-Lamp-Vorschaltgerät, in separatem Gehäuse, durch flexible Leitung mit Fassungsträger verbunden, Fassungsträger werkzeuglos auf Downlightreflektor aufklippbar.

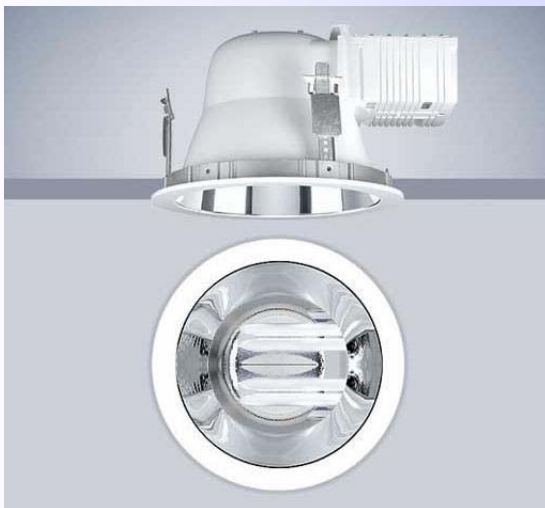
Artikelnummer: 06080



### Einbaudownlight

Downlight für Deckeneinbau, mit Reflektor, hochglänzend, breit strahlend, 1 x TC-TEL 26/32/42 W, separate VG-Einheit, Reflektorkapsel PC, hellblau  
Durchmesser: 230 mm,  
Deckenausschnitt: 212 mm  
Einbautiefe: 170 mm  
Schutzart Lampenraum: IP23  
Schutzart VG-Raum: IP20  
SK I (Schutzerdung), VGE: SK1, RE: SK2

Artikelnummer: 06090



### Einbaudownlight

Decken-Einbauleuchte; Bestückung: 2/18W TC-DEL; horizontale Lampenposition; mit elektronischem Vorschaltgerät, (separate Einheit) Dimming für Analog-Schnittstelle (1-10V); Reflektor: Reinstsilber beschichtet (PSP+®), glatt, hochglänzend und irisierungsfrei; optimierter Wirkungsgrad erzielt durch hohen Lichtreflektionsgrad; längere Lampenlebensdauer durch verbesserte Wärmereflektion; BAP-tauglich bzw. UGR: 16/19 bei PANOS HG, bei PANOS LG nur mit Radialraster (als Zubehör, separat bestellen); Abdeckring weiss; Reflektor/Abdeckring eine Einheit aus hochwertigem, UV-beständigem Polycarbonat; Einbauring aus Aluminiumdruckguss; Anschluss: 7-polige Steckverbindungsklemme; werkzeuglose Schnellmontage für Deckenstärken von 1-25mm; Deckenausschnitt: 200mm, Einbautiefe: 145mm; Gewicht: 0,94 kg

Artikelnummer: 06100



### Einzelbatterienotleuchte

Einzelbatterienotbeleuchtung, SV EURO 1-3/D

Maße: 342 x 200 x 68 mm

Schutzklasse: II

Schutzart: IP41

Notlichtdauer: 3h

Artikelnummer:

06110

