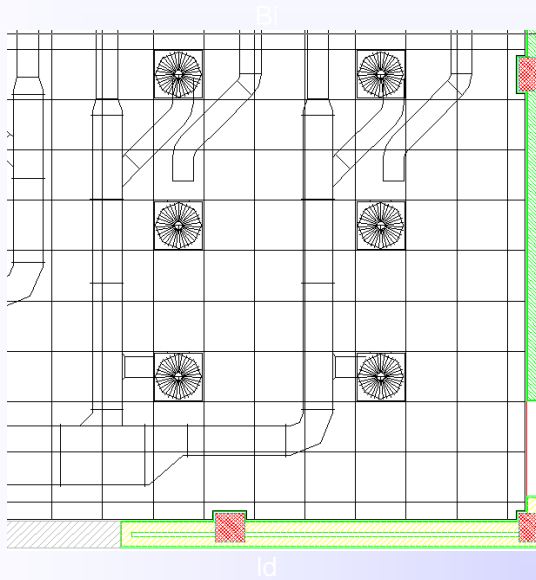


07 Klima / Lüftung



Klima

Auf Anfrage erstellen wir Ihnen gerne ein entsprechendes Angebot über Planung und Ausführung für die Lüftungs- bzw. Klimaanlage in der Warte.

Artikelnummer: -



08

Mosaik



Mosaiktableau mit Bedien- und Anzeigebausteinen

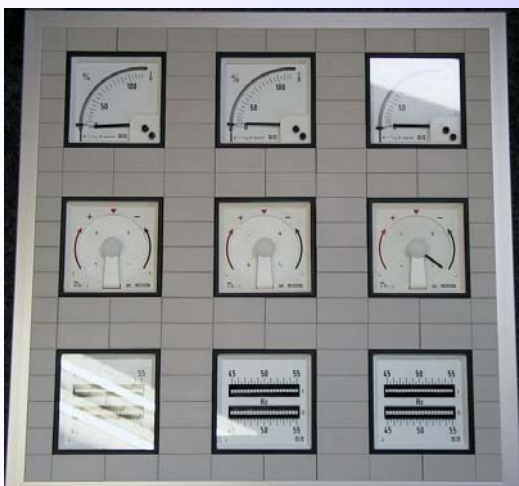
1 Stück Mosaiktableau mit Bedien- und Anzeigebausteine

- Ausführung im Mosaiksystem SM 24
- Rahmen aus natur matt eloxiertem Alu-Profil SP 21
- Rahmenaußenmaß der Mosaikfläche: 720 x 456 mm

Die Bestückung der Mosaikfläche erfolgt mit:

- 16 Stück Drucktaster (mit Klappe) rot 48x48 Kontakt: 4S
 - 3 Stück Schlüsselschalter 48x24
 - 1 Stück Freigabetaster 48x24
 - Funktionsbausteine: 48x24
 - 1 Stück BST -3 Drucktaster
 - 4 Stück BST -2 Drucktaster
 - 3 Stück BST -2 DT / 3 LED
 - 2 Stück BST -3 DT / 5 LED
 - 10 Stück BST -2 LED
 - 2 Stück BST -1 LED
 - 3 Stück Digitalanzeiger 48x24
 - 1 Stück Synchronisierampel 3 Geräte 96x96
- Alle Bausteine mit 2m-Kabel und Aderendhülsen
 - Beschriftungen graviert und schwarz ausgelegt
 - keine Verdrahtung, kein Einbau
 - Datenblattdokumentation

Artikelnummer: 08010



Synchronisation Mosaiktableau

1 Stück Synchronisation Mosaiktableau

- Ausführung im Mosaiksystem SM 24
- Rahmen aus natur matt eloxiertem Alu-Profil SP 21
- Rahmenaußenmaß der Mosaikfläche: 468x 468mm

Die Bestückung der Mosaikfläche erfolgt mit:

- 3 Stück Doppel-Zungen-Frequenzmesser 2FTQ 96x96mm
- 3 Stück Doppel-Spannungsmesser 2EQ 96x96mm
- 3 Stück Synchronoskop SY 96x96mm
- Beschriftungen graviert und schwarz ausgelegt
- alle Bausteine auf Schraubklemmen verkabelt
- kein Einbau
- Dokumentation

Artikelnummer: 08020



Mosaiktableau mit Notastaster

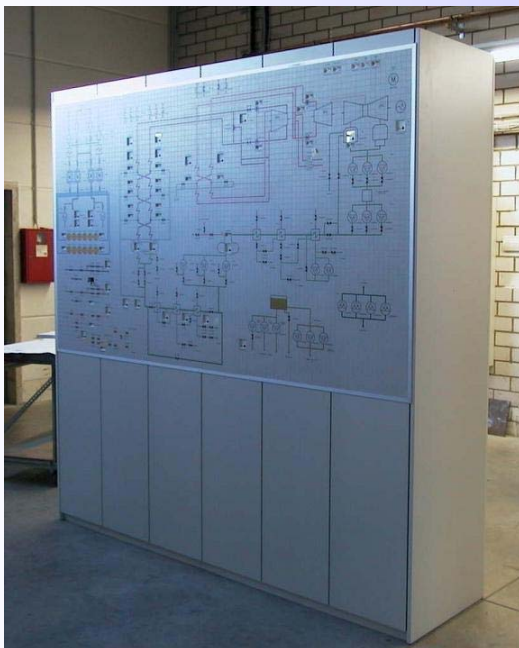
Mosaiktableau mit Notastaster

- Ausführung im Mosaiksystem SM 24
- Rahmen aus natur matt eloxiertem Alu-Profil SP 21
- Rahmenaußenmaß der Mosaikfläche: 528 x 144 mm

Die Bestückung der Mosaikfläche erfolgt mit:

- 8 Stück Funktionsbausteine mit Drucktaster, rastend, und Klappe, rot oder blau
- Beschriftungen graviert und schwarz ausgelegt
- alle Bausteine auf Schraubklemmen verkabelt
- kein Einbau
- Dokumentation

Artikelnummer: 08030



Mosaikwand

1 Stück Wartenwand mit Mosaiktafel

- Ausführung im Mosaiksystem SM 24
- Aufbau mit Trägergitter aus Zinkdruckguß und Kunststoffbausteinen aus Makrolon im Farbton ähnlich RAL 7035 (lichtgrau)
- Rahmen aus natur matt eloxiertem Alu-Profil SP 23
- Frontseitig unterhalb und oberhalb der Mosaikfläche Verkleidung mit melaminharzbeschichteten Spanplatten
- Rückseitig Rahmen mit zwei einliegenden Stecktüren, verschließbar
- Mosaikfläche: 96 x 56 Bst. = 2304 x 1344mm
- Rahmenaußenmaß der Mosaikfläche: 2.340 x 1.380 mm
- Gerüst: 2.400 x 2.354 x 560 mm
- Die Bestückung der Mosaikfläche erfolgt mit:
- Ca. 170 Stck. Meldebausteine mit LEDs (ge,rt,gn) 24 x 24 mm
- Ca 25 Stück Analoganzeiger 48 x 48mm
- Ca 30 Stück Analoganzeiger 24 x 48mm
- Fließbild in RAL Farben; Beschriftungen graviert und schwarz ausgelegt;
- alle Bausteine verkabelt
- Dokumentation

Nicht im Lieferumfang enthalten:

- Aufstellung der Mosaikwand
- Verdrahtung mit der Leittechnik

Artikelnummer: 08040

09

LAN-Schrank



LAN-Schrank

Schrank für elektrische Ausrüstung

- LxBxH: 900 mm x 800mm x 2200mm
- incl. Buchsenleiste
- incl. Tür an Front- und Rückseite
- vier Einlegeböden
- mit Lüftern
- Farbe RAL 7035 / 5014 (lichtgrau / taubenblau)
- Material für Bodenmontage

Auf Anfrage erstellen wir Ihnen gerne ein entsprechendes Angebot.

Artikelnummer:

09010



12 Soundsystem



Soundsystem

Soundsystem Fabrikat Bose, den individuellen Belangen anpaßbar, damit die entsprechenden Anforderungen des Wartenbetriebes (z.B. Stummschaltung, Notrufvorrangschaltung, Telefonvorrangschaltung usw.) erfüllt werden. Bestehend aus hochwertigen Boxen, hochwertigen Verstärker, einbaufähig für 19-Zoll-Rack; Preis inklusive Montage der Komponenten in der GBW, Anpassung und Verkabelung; eingebaut in einer Flatbox 600 x 9HE x 600mm, Fronttür mit Glasscheibe

Artikelnummer:

12010

13

Brandschutztafter



Brandschutztafter

IBB – Type P – rot

- komplett bestückt
- incl. Beschriftungsstreifen, Schlüssel, Befestigungsmaterial
- Ca. 126 x 126 x 42 mm
- In den Farben:
 - „rot“ RAL3000
 - „blau“ RAL5009
 - „gelb“ RAL1018

Artikelnummer:

Rot	13010
Blau	13020
gelb	13030

Worterklärungen:

MDF Platte
OKFF
RAL 9006
Baustoffklasse B2

mitteldichte Faserplatte
Oberkante Fertigfußboden
Farbe Weißaluminium
normal entflammbar

Feuerwiderstandsklasse F30 Das Bauteil erfüllt im Brandfall mindestens 30 Minuten seine Funktion.